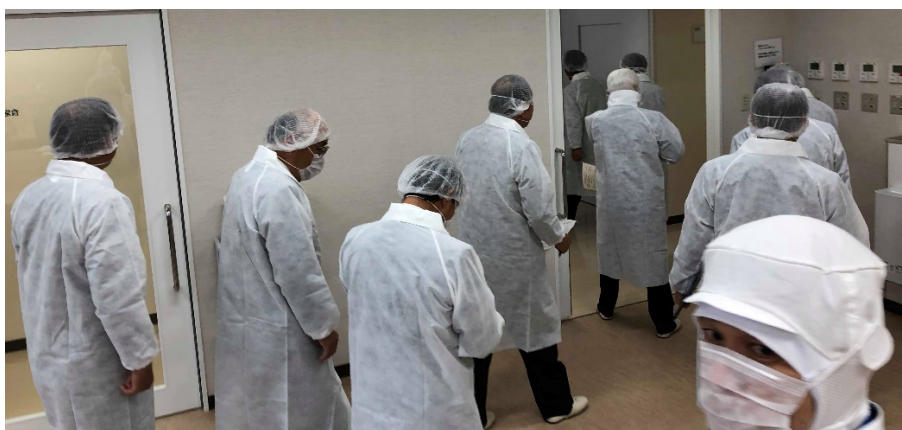


① 株式会社 源吉兆庵



② 株式会社 LASSIC 感情医工学研究所





森のビジネスセラピー～森林を活用した企業研修プログラム～

十六年生

都市と自然を活用した複合型ビジネス研修

ワークライフ ソーシャルバランス 対策の最前線!

自己効力感とストレスマネジメント力を高める。秘訣は、「緑地」にあった!

大手企業も続々参加!! 誰かの手伝いと喜びの声

緑地成分? 日本有効の緑地活用研修の町 鳥取県・智頭町

智頭町が応援します!!

本格的! 間伐で「はららく」実感を体験

山崎製パン株式会社 営業統括本部 営業研修部 池原 貴一

NTTラーニングシステム株式会社 教育研修事業部 鈴木 康一

パナソニック株式会社 エコソリューションズ社 佐田 美穂

富士通株式会社 関西研修推進センター

長く働ける社員育成 会社の対抗も参加

健康増進やリラクゼーションとするならば「日帰り」分業しめるプログラムだが、完全にリセットしてメンタルのバランスを一泊二日の「民泊」コースが良いと思います。智頭町ロードには、ただ森を歩かせるだけではなく、講師イロさんがついているので、中々向かない一言とご心配に繋がってしまいました。本来であれば、森に参画してほしいので、その年代の社員は多岐にわたる時間を取れないので、「働く社員育成」と言入社3年目の研修として「社」というプログラムも、私たちが13年目ですが、仕事もある程度社員に、睡眠や栄養が不足したことをあらためてもらい、「その壁」を越えたいと考えています。

リラックスの質が他とはまったく違う。

日々の生活の中では、ゆっくりリラックスできる時間もなかなか取れないのが実情なのですが、森のビジネスセラピーは、社員旅行や他のリフレッシュと違ってあこがれ行事とはまったく違うリラックスが得られたと思います。私のライフスコアレポートで血圧が安定していたのも納得できます。唯一民泊では「人様の自宅にお世話になる」という事で緊張していたのですが、意外にも、ご主人や奥様とあそびしたら、その不安がなくなり、お二人への信頼感から、スッと入っていったのは驚きました。私は食事の後に、ホテルを見に連れて行っていただいたのが印象に残っています。

メンタル状態を可視化も。改善が結果でわかる。

研修企画において、研修目的に対する実施後の結果測定を定量的に測定することが重要で、単に森林セラピーを受けて「気分が晴れた」等の主観的なものだけでは、智頭町の「森林セラピー」では、研修の中で、負荷とリラクゼーションを繰り返して、その前後に心電図を用い、参加者の状態が可視化されていました。結果的には、森林セラピーの実施前後で参加者のメンタル状態が改善があったことがよくわかりました。また、受講者がこのような研修を通じて森林セラピーを身近に感じてもらえれば、継続的なメンタル改善につながると思います。次の段階では、グループ会社へのニーズ調査を踏まえ、結果を最大限発揮するためのカスタマイズ検討をしたいと思います。

智頭町での学びを現場でも生かしています

本プログラムは、自然を満喫するだけでなく、自分自身の心身と向き合える。参加者同士をあわせて目的を達成させる。民泊でも十分な心に産まれるなどの貴重な体験ができて、一緒に参加したメンバーは全員がファンになりました。この体験を生かして私の職場では、身近な場所ですら心身のバランスを整えることを目的とし、週1回の「大塚産地ツアーに歩こう会」を立ち上げました。また、性別を問わず、主に期間短縮された約10名のメンバーと、ランニングやウォーキングを楽しんでいます。本セラピーは、心身のバランス管理の大切さについて大きな気づきを与えてくれます。継続的に参加者が増えるのみが出来れば良いと思っています。

テンホールディングス株式会社 一人一人が活躍できる人材育成推進部 山崎 英一

有用性はもちろん、色々な可能性を感じるプログラム

まず正直に、智頭町の豊かな森の中を歩くことと心身ともにリラックスできる結果は非常に高く、かつ感覚ではなく数値化して科学的にリフレッシュの度合いを見える化できることが画期的だと感じました。現在、弊社において地味を舞台にした社員研修を企画しているのですが、森林セラピーが本来目指している心身のリフレッシュやメンタルコンディションの向上を目的としたプログラムとしてみた有用性はもちろん、それ以外にも、セラピーロードの途中にあった木々に囲まれた広場でマイナートルネズミや内型ワークショップができてさうだと感じるなど、色々な可能性を感じてもらえるプログラムでした。

株式会社 NTT データアイ 総務人事部 津久井 英明

自分の心身に向き合える 絶好の環境です。

私たちは、本研修をメンタルヘルス研修ではなく、「自己活力アップ研修」と名付け、これからの会社生活で更なる活躍をしてもらいたいとの想いで実施しました。当初、本研修に対し「東京近郊でも同様の研修ができるのではないか」との疑問もありました。しかし、実際に「間伐体験」や「森林セラピー」を体験してみると、都会の喧騒では体験出来ない程の高いリラクゼーションを感じることができました。

③ 公立鳥取環境大学



④ リコーインダストリアルソリューションズ株式会社 鳥取事業所



リコーグループの概要

- 株式会社リコー
 - 設立: 1936年2月6日
 - 資本金: 135,364百万円
 - 代表取締役社長執行役員: 山下良則
 - 本社事業所: 東京都大田区中馬込1-3-6
- リコーグループの概要
 - グループ企業数: 226社
 - グループ従業員数: 105,613名 (国内: 35,490名、海外: 70,123名)
 - 連結売上高: 20,288億円 (国内: 37.8%、海外: 62.2%)

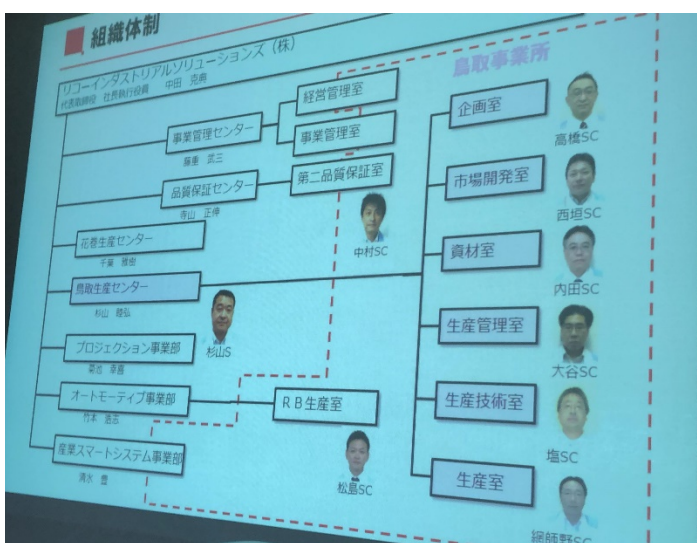
株式会社リコー 代表取締役社長執行役員 山下良則

会社概要

株式会社リコーインダストリアルソリューションズ株式会社

会社設立日: 2014年10月1日
 本社: 神奈川県横浜市港北区新横浜3-2-3
 資本金: 350百万円 RICOH100%出資
 代表取締役社長執行役員: 中田克典
 従業員数: 約1,300名 ※2018年3月1日時点
 主な事業分野: プロジェクション事業、オートモーティブ事業、産業スマートシステム事業

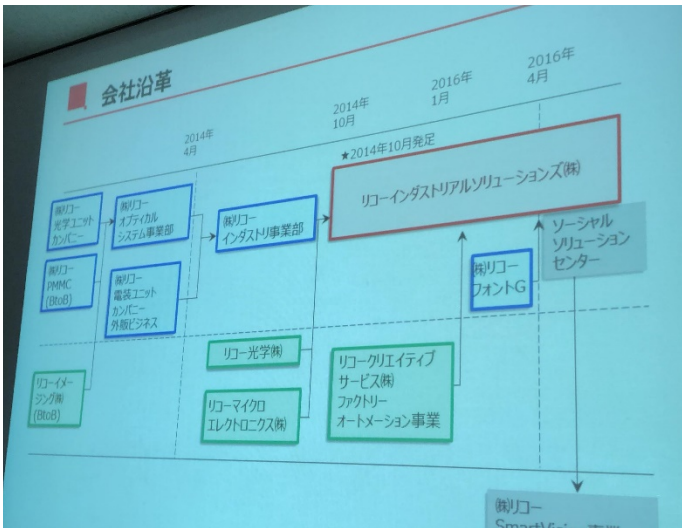
花巻生産センター (岩手県花巻市)
 鳥取生産センター (鳥取県鳥取市)
 本社工場 (神奈川県横浜)



鳥取生産センター 社員構成

■ 雇用形態別社員構成 (鳥取事業所に勤務する社員) ※ 2018/04/01

雇用形態	直接部門(生産室)			間接部門(生産室以外)			合計
	男性	女性	小計	男性	女性	小計	
正社員	132	52	184	183	38	221	405
契約社員	4	7	11	1	5	6	17
定年再雇用	3	0	3	12	0	12	15
人材派遣	-	-	67	-	-	54	121
Rグループへの出向社員(R)	0	0	0	1	0	1	1
合計	139 (人材派遣含まず)	59 (人材派遣含まず)	265 (人材派遣含まず)	197 (人材派遣含まず)	43 (人材派遣含まず)	294 (人材派遣含まず)	559



産業スマートシステム事業

ハードウェア

- 精密光学 / 映像
- ミカ / 光学部品
- マイコン / 電子部品
- フォトマスク / 精密加工
- MLA / VCSEL / MEMS

ソフトウェア

- FA制御システム / 産業用ロボット
- 画像処理 / 検査
- 画像認識 / 検査
- 画像診断 / 検査
- 画像処理 / 検査
- 画像処理 / 検査

システム

- FA制御システム / 産業用ロボット
- 画像処理 / 検査
- 画像認識 / 検査
- 画像診断 / 検査
- 画像処理 / 検査

アプリケーション

- FA制御システム / 産業用ロボット
- 画像処理 / 検査
- 画像認識 / 検査
- 画像診断 / 検査
- 画像処理 / 検査

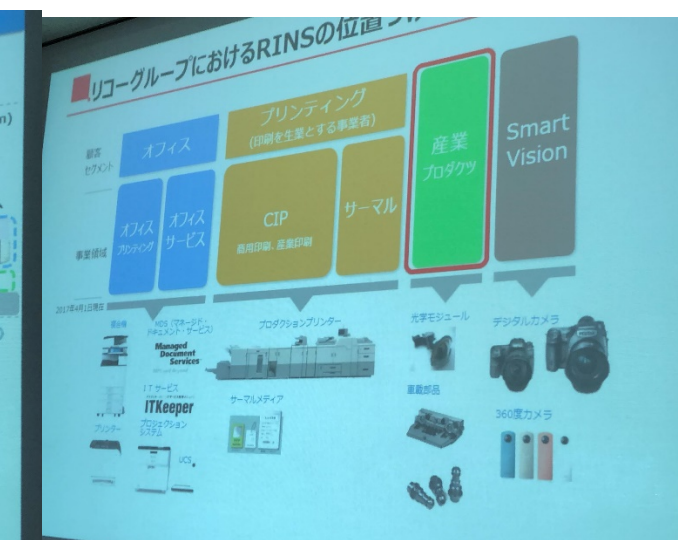
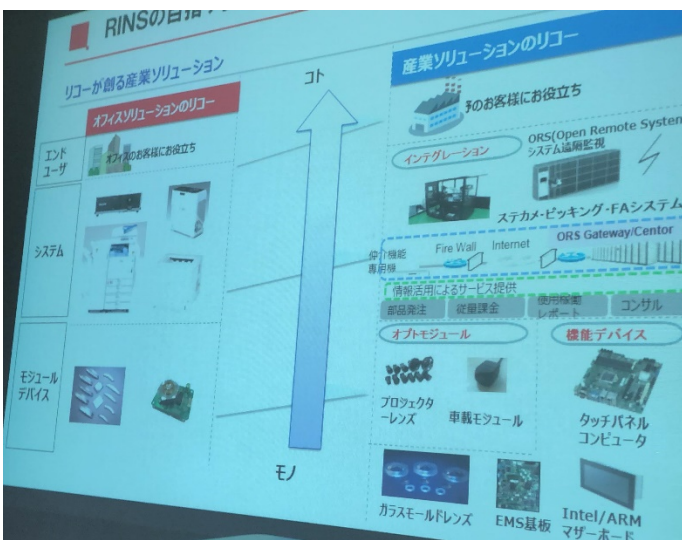
組込みフロント市場でNo.1

- 光学設計
- メカ設計
- モジュール(Md)生産技術

組込みフロント市場でNo.1

- PC, 組込み機器などあらゆる文字表示に対応
- MS英語, MSゴシック
- MS Office専用HIG書体
- 機器組込み専用軽量フォント
- 多言語対応レイアウトエンジン(タイ語, アラビア語など)

タイ語 / العربية / アラビア語



2017年度 イベント振り返り

2017年

4月16日(日)

春のお花見 (希勢運動公園)

7月29日(土)

ファミリーDAY (RINS社内)

8月14日(月)

鳥取しゃんしゃん祭り (鳥取市街)

11月3日(金)

健康ウォーキング (大江/里)

127名

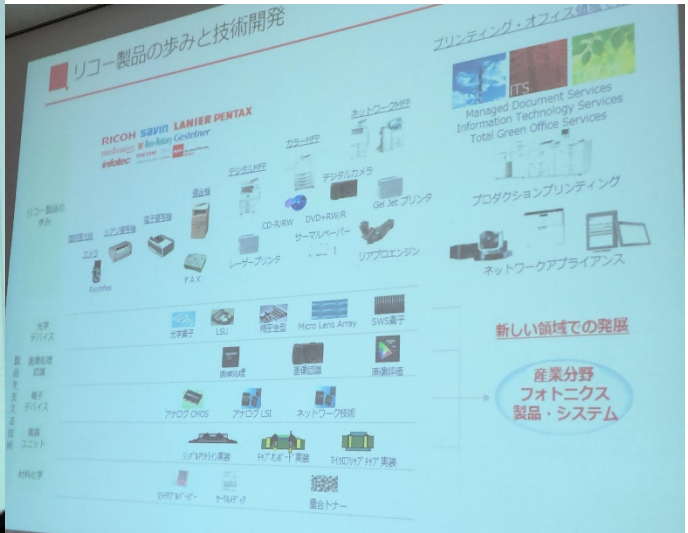
133名

164名

59名

102名

NEW RECORD



⑤ 今井航空機器工業株式会社 鳥取工場

